

# **ACTIVITIES RELATED TO S<sub>2</sub>S AT ANACIM (Burkina Faso and ACMAD)**



**Dr Ousmane NDIAYE**

**Agence Nationale de l'Aviation Civile et de la Météorologie (ANACIM)**

# MISVA

(Real-time Monitoring and forecast of IntraSeasonal Variability over Africa)



Starting in 2011

Research mode : until 2014

Semi-operational since 2015

Weekly briefing with meteo-france  
using ARPEGE and ECMWF

<http://misva.sedoo.fr/>

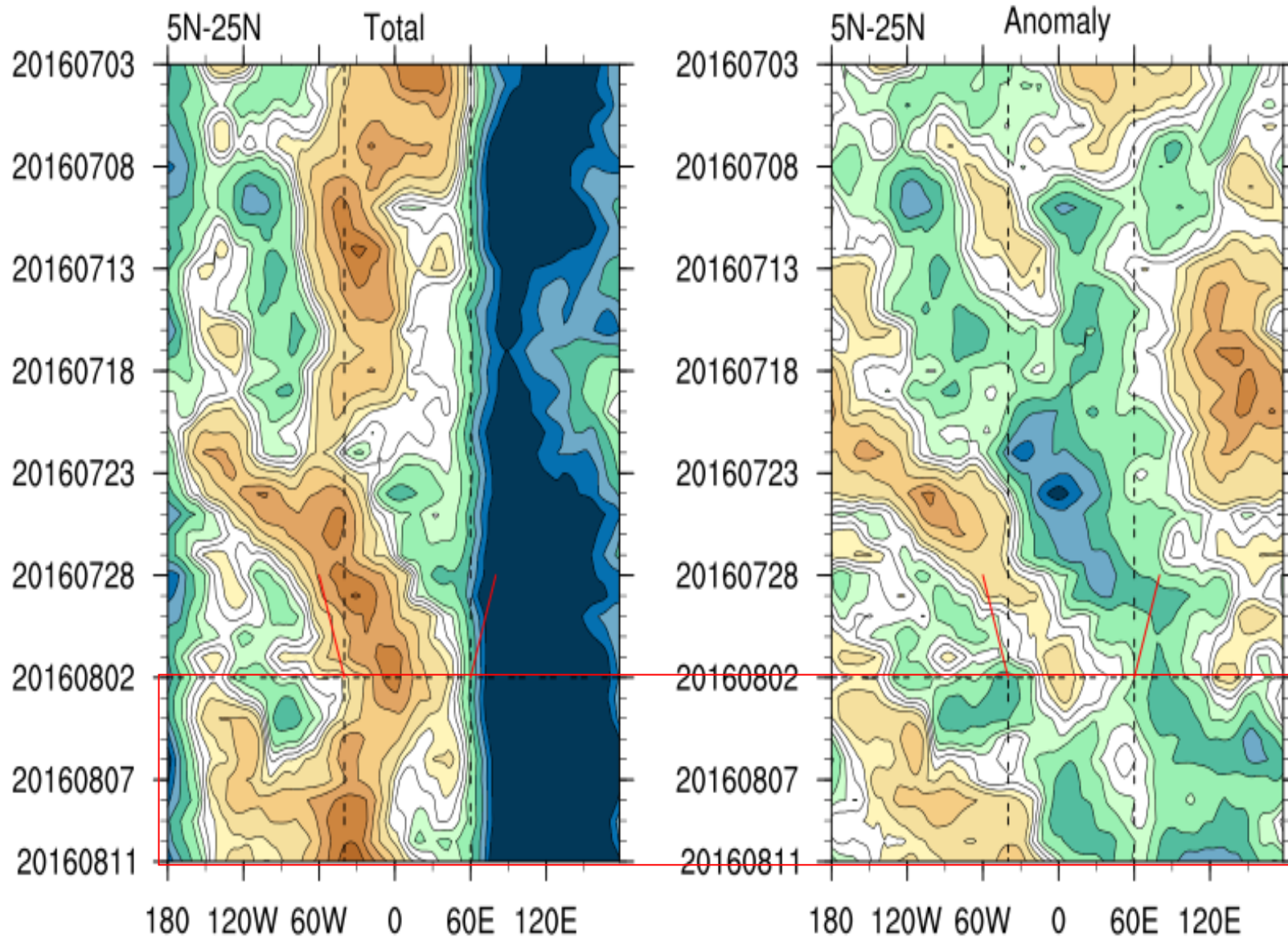
<http://isv.sedoo.fr/>



 **METEO FRANCE**

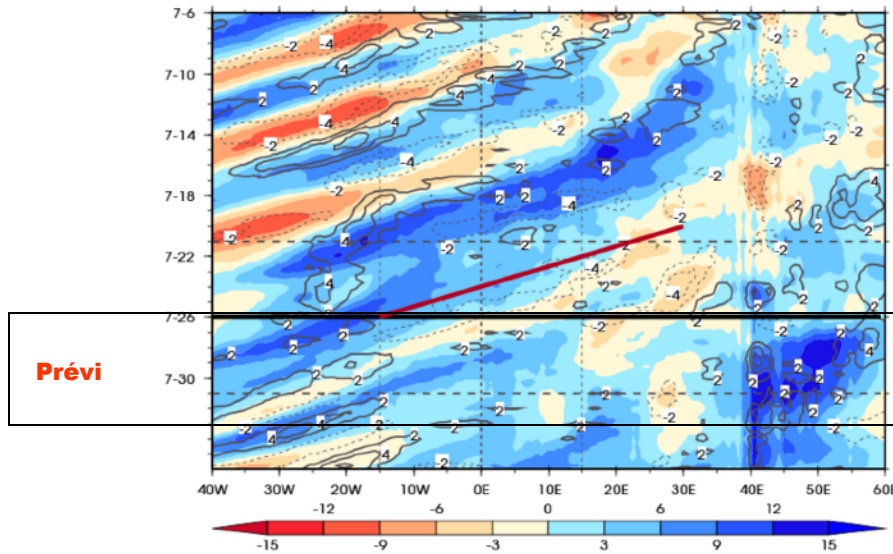


# Waves monitoring - 200 hPa

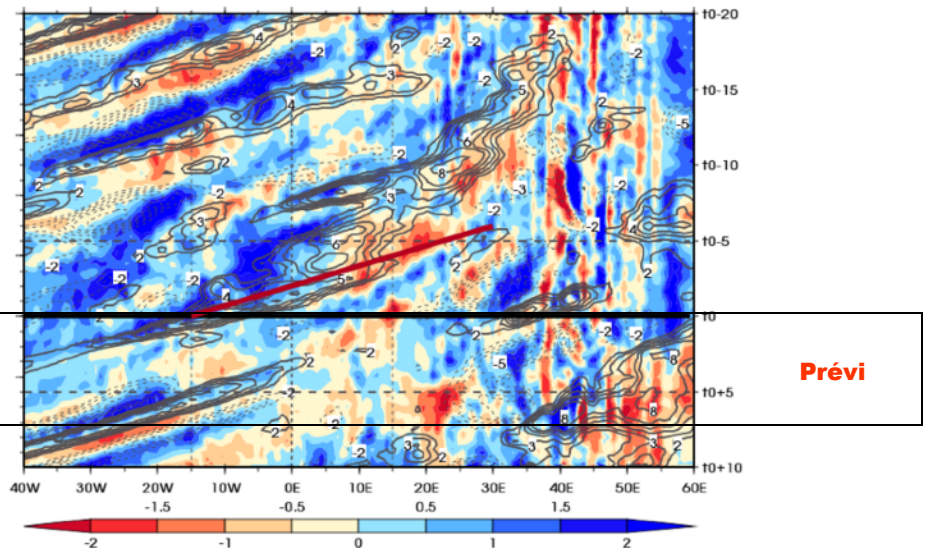


PW (color) AND V at 925 hPa 2016-07-26

Vorticity 850 hPa (color), V-700 hPa 07-26



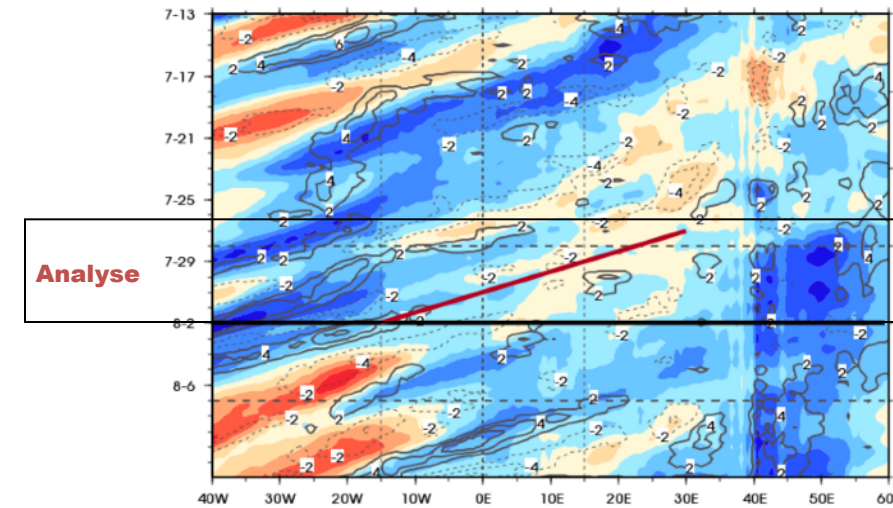
Prévi



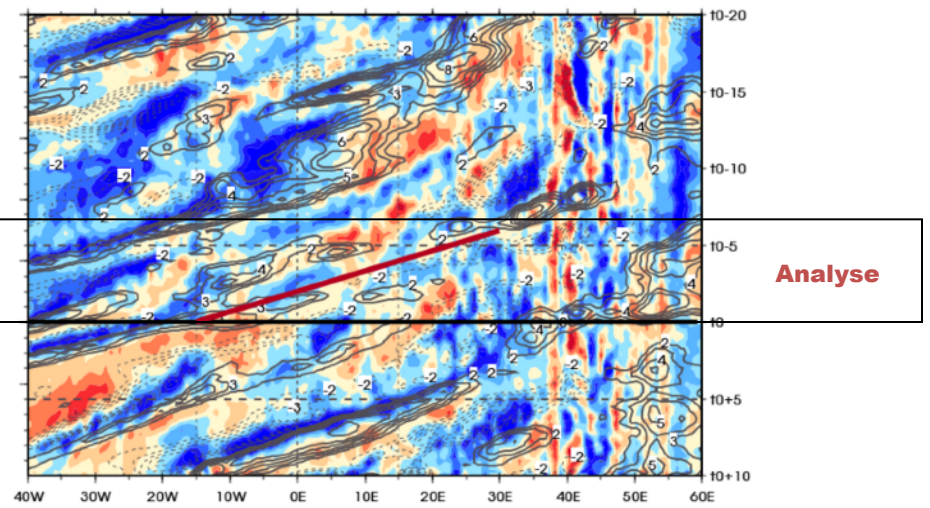
Prévi

PW (color) AND V at 925 hPa 2016-08-02

Vorticity 850 hPa (color), V-700 hPa 08-02



Analyse



Analyse

- prévision: moins humide que prévu et phase sèche venant de l'est moins intense que prévue à l'Est



## Canicules au Sahel et impacts sanitaires

Sahelian Heat Waves and Health Impacts

Starting in 2016



# Mise en place du système d'alerte: mise en œuvre

## ACASIS

- Fourni les données de base : sortie de model
- Continue la Recherche pour de meilleur prédicteurs



## ANACIM

- Cadre national de service climatique (Bulletin)
- Prévision saisonnière des VC

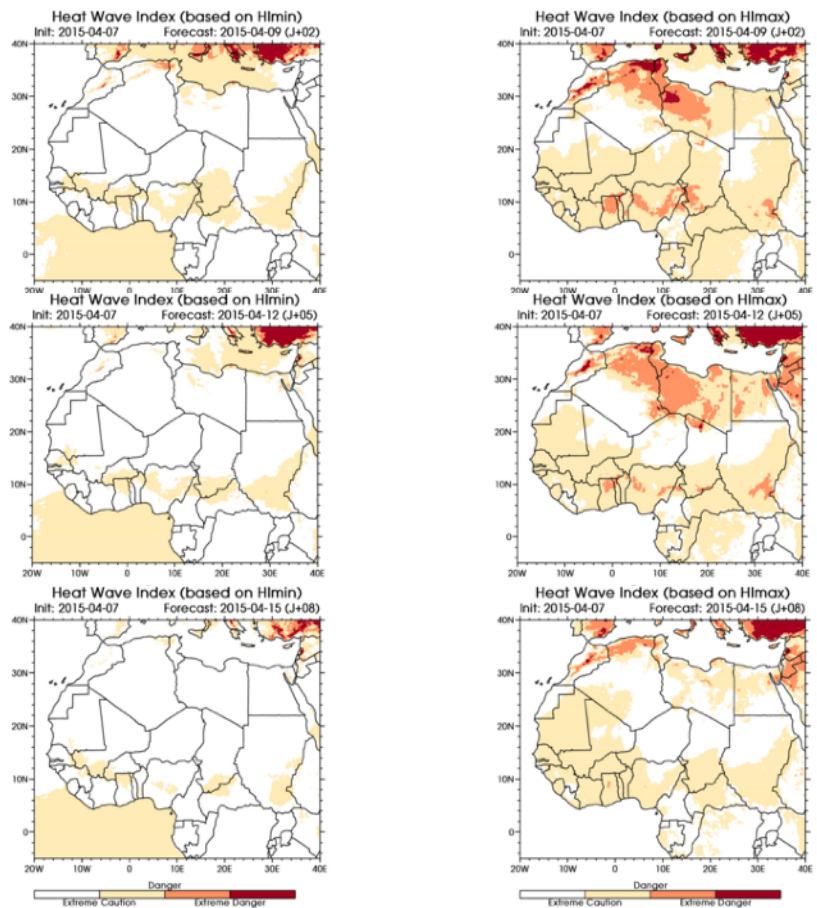


## Santé publique

- En coordination avec les acteurs au niveau local

# Vagues de chaleur/warm spells ?

15 avril 2015 12 avril 2015 9 avril 2015



Les indices à gauche utilise les propositions NOAA:

- 27-33°C : Caution
- 33-40°C : Extreme Caution
- 40-54°C : Danger
- >54°C : Extreme danger

Les 3 dernières bandes sont utilisées pour l'indice basé sur HImax et les 3 premières pour celui basé sur HImin. Une condition de 3 jours pour la persistance est appliquée.

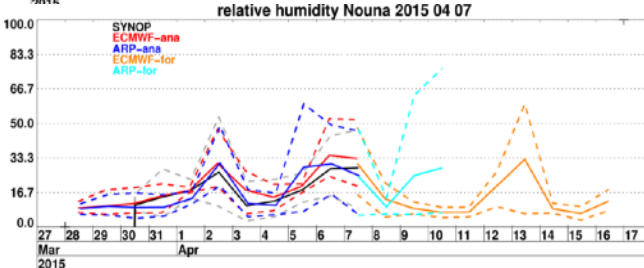
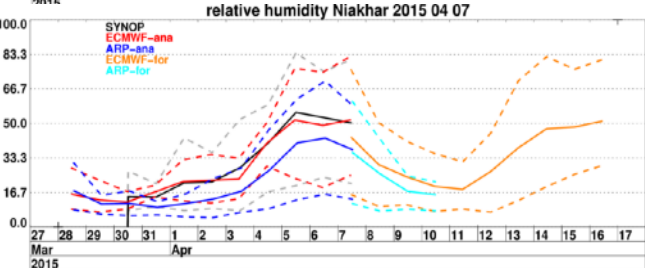
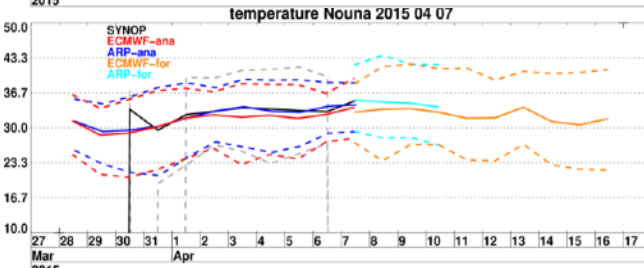
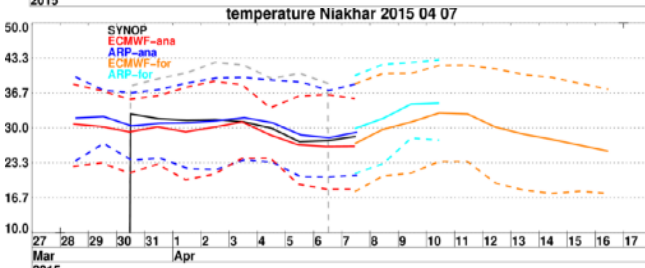
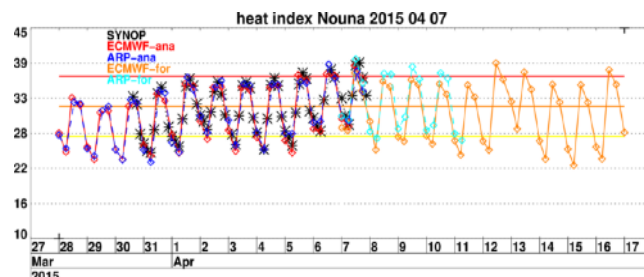
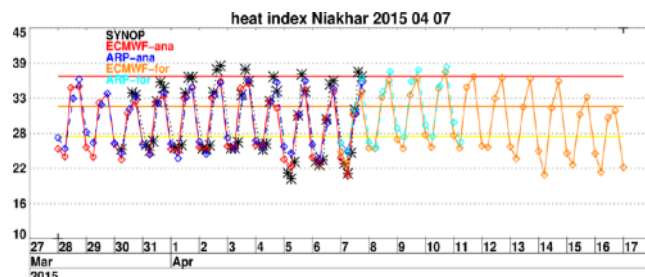
- Episodes particulièrement chauds (en HImax) en début de période sur le nord du Ghana, sud du Burkina, localement au Nigeria.
- Un épisode intense sur l'Afrique du Nord (Algérie, Libye, Tunisie) en lien avec les fortes humidités relatives du cold surge

# Echelle locale - sites ACASIS

## Niakhar (Senegal)

## Nouna (Burkina)

Heat Index  
Rhmin/RHmax Tmin/Tmax



### Niakhar:

- Augmentation des Tmax/Tmin jusqu'au 11 avril (plus forte pour ARPEGE pour les Tmin), puis tendance à la baisse.
- Pic de RH en cours, compensé en partie dans HI par des Tmax/Tmin pas très élevées. Hlmin/max en hausse jusqu'au 10 avril avant une baisse nette pour la fin de la période

### Nouna:

- Nette divergence de la prévi en RH entre ARPEGE et ECMWF.
- Légère tendance à la baisse en Tmin/Tmax.
- Après une hausse des Hlmin/Hlmax sur les jours précédents, tendance à la baisse jusqu'au 11 avril. Potentiellement des fortes valeur le 12-13 avril si la prévision de RH est maintenue



# National Framework of Climate Services in Senegal (NFSC)

# Vision

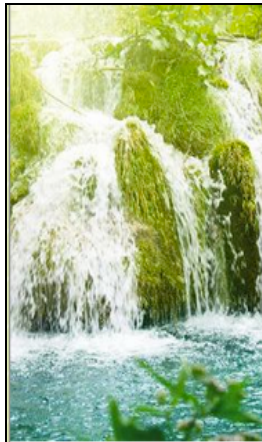
## *Secteurs Prioritaires*



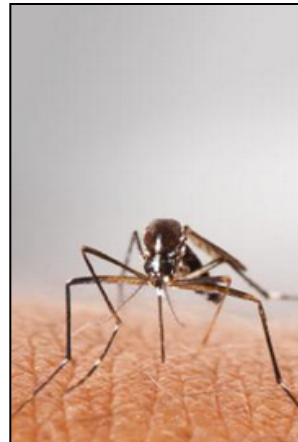
**Agriculture and  
food security**



**Disaster risk  
reduction**



**Water**



**Health**



**Energy**



RESEARCH PROGRAM ON  
Climate Change,  
Agriculture and  
Food Security

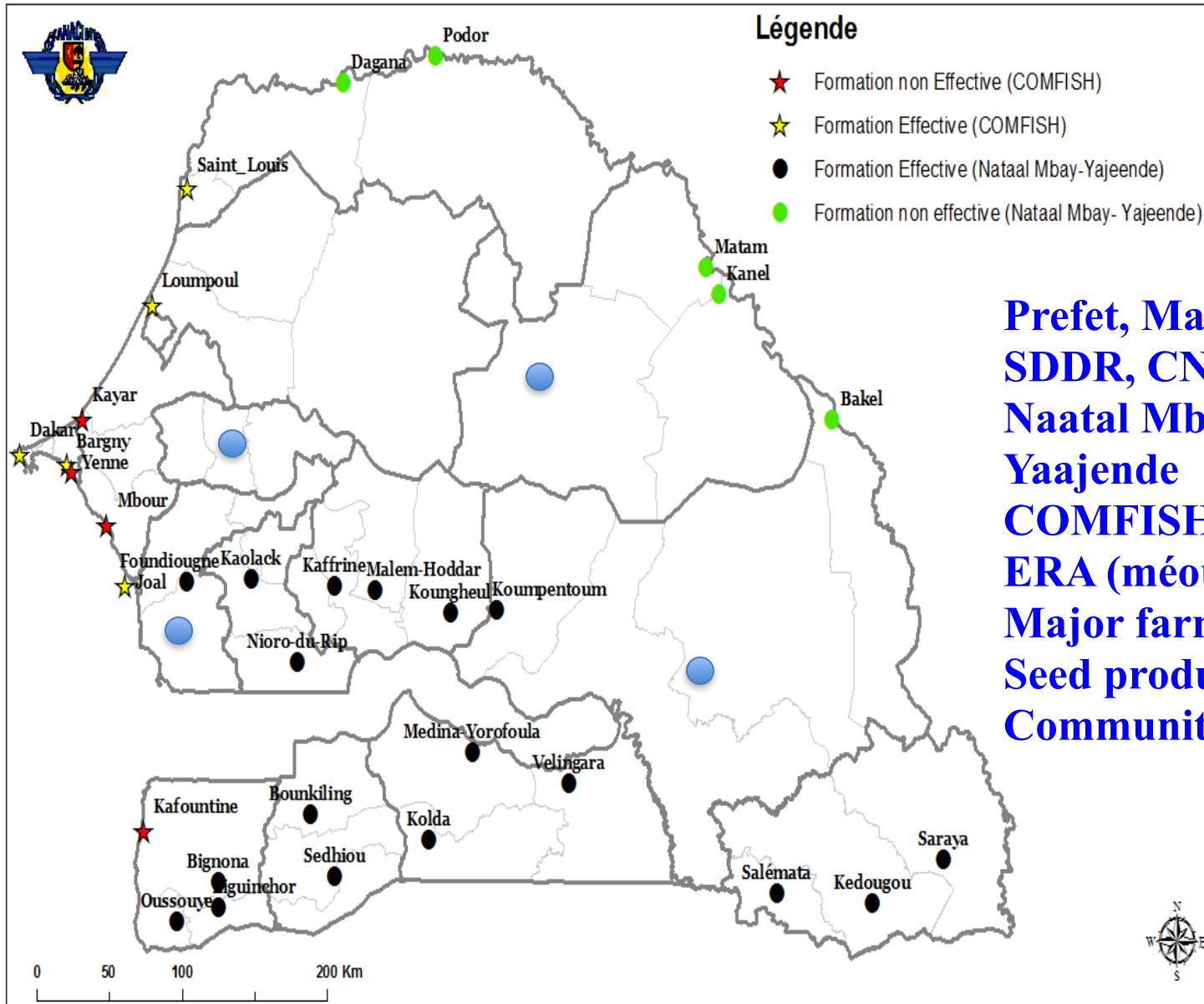


# **Climate Information Services for increased Resilience and productivity in Senegal (**CINSERE**) : 2016-2018**

# CINSERE : objectives

- Assessment of **priority needs** for climate information services and **communication channels**.
- Designing context-specific climate information and services that are **tailored to the needs of beneficiaries** .
- **Delivering** climate information and services
- **Monitoring and evaluating** the use and effectiveness of climate information and services by beneficiaries in a scaling up perspective

# TRAINING CONDUCTED



**Prefet, Mayor,  
SDDR, CNAAS, CAR, ...  
Naatal Mbay  
Yaajende  
COMFISH  
ERA (méouane)  
Major farmer organization  
Seed production  
Community Radio**

# Challenges

- Skill at 10+ days (spells, onset, extremes) : better preparedness
- High variability of rainfall and need of information at very fine level
- Advices in case of late drought (false onset, ...)
- disloyal competitors : ignitia (claiming accurate forecast everywhere better than ECMWF and UKMetoff)
- Synergy : climate information, index insurance, funding

[Home](#) » Superior accuracy

## Superior accuracy

Our disruptive forecast technology in the tropics gives on average 84% accuracy in West Africa, compared to 39% from global competitors. It provides a unique weather forecast for every 3 – 9 km and gives precise predictions even under rapidly varying weather conditions.



Our disruptive forecast technology in the tropics gives on average 84% accuracy in West Africa, compared to 39% from global competitors. It provides a unique weather forecast for every 3 – 9 km and gives precise predictions even under rapidly varying weather conditions.